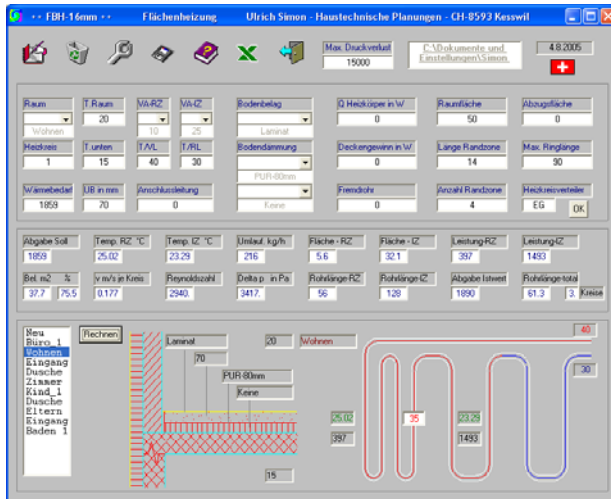


## Software FBH16 - V.3.0.

Auslegung Fussbodenheizungen

Wir entwickeln praxisgerechte Softwarelösungen zu äußerst preiswerten Konditionen, unser Auslegungsprogramm **FBH16 - V.3.0.** zeichnet sich durch seine einfache Bedienung und Übersichtlichkeit aus.

Bestellen Sie nähere Unterlagen per mail: [admin@ulrich-simon.ch](mailto:admin@ulrich-simon.ch)



## Registrierung / Preise

Berechnungssoftware  
**FBH16 - V.3.0.**

Bestellen Sie den Registrierungsschlüssel dieser Berechnungssoftware:

per E. Mail: [admin@ulrich-simon.ch](mailto:admin@ulrich-simon.ch)  
Oder Rufen Sie uns einfach an, wir stehen Ihnen gerne zur Verfügung.

Ulrich Simon Haustechnische Planungen GmbH  
Kesswilerstrasse 25  
CH-8592 Uttwil

Tel. 071/ 460 18 41 Fax. 071/ 460 18 42  
[www.ulrich-simon.ch](http://www.ulrich-simon.ch)

**Preise:**

**Einzellizenz einmalig Fr. 850.—**

**\*Jährliche Updatekosten Fr. 150.—**

**\*Installation und Anschliessende Schulung ca. 2Std. Fr. 150.—**

**(zuzüglich Reise – und Fahrtspesen)**

**Vorführung der Software, bei uns im Hause. Gratis**

**\*(nicht zwingend notwendig)**

**(Preisänderungen vorbehalten)**

## Datenexport nach MS Excel

Diese Software eignet sich vorzüglich für Installateure und kleinere bis mittlere Haustechnikplanungsbüros.

Das Berechnungsprogramm beschränkt sich auf ein einziges Fenster. Es sind sämtliche Elemente, welche zur sofortigen Ausgabe der benötigten Daten notwendig sind, auf einen Blick sichtbar. Änderungen werden sofort angezeigt.

Die Bedienung ist sehr einfach, es sind keine grossen Schulungen notwendig, in der Regel genügt eine Vorführung.

Raum	VA-RZ	VA-IZ	VL	RL	Masse	Flieessg.	Druckv. Pa	Kreislänge	Heizkreise
1 Büro_1	10	30	40	30	83.67	0.206	5838.42303	80.3	1
3 Wohnen	10	25	40	30	216	0.177	3417.63807	61.3	3
4 Eingang	10	20	40	30	26.14	0.064	251.919698	26.8	1
5 Dusche	10	10	40	36	80.18	0.198	2430.68656	36.4	1
6 Zimmer	10	35	40	30	31.02	0.076	353.005085	27.8	1
7 Kind_1	10	25	40	33	92.3	0.228	4133.01273	48	1
8 Dusche	10	10	40	36	94.59	0.234	3909.06309	43.7	1
9 Eltern	10	25	40	30	79.6	0.196	4425.15597	66.4	1
10 Eingang	20	20	40	30	18.71	0.046	79.6371173	15.1	1
11 Baden	10	10	40	33	91.5	0.226	6927.09826	81.7	1

Automatischer Datenexport nach MS Excel.